

2006年度
安全報告書

蔵王温泉スキー場

普通索道 : 蔵王中央ロープウェイ
特殊索道 : 蔵王中森第1トリプルリフト
蔵王中森第2ペアリフト

蔵王中央ロープウェイ株式会社

1. ご利用の皆様へ

当社の索道事業に対しましては、冬季を中心に四季を通じてのご利用に感謝申し上げますとともに、日頃からお気づきの点についてご指導・ご鞭撻をいただき、誠にありがとうございます。

当社は「輸送の安全確保」を経営理念の中核とし、社内一丸となり法令の遵守とともに安全輸送に努めております。

本報告書は、鉄道事業法に基づき、輸送の安全確保のための取り組みや安全の実態について、自ら振り返るとともに広くご理解をいただくために公表するものです。

今後とも、皆様のお声を輸送の安全に役立てたく存じます。ご意見を頂戴できれば幸いです。何とぞよろしくお願い致します。

蔵王中央ロープウェイ株式会社
取締役社長 赤塚 進

2. 基本方針と安全目標

(1) 基本方針

当社の経営理念の第一は、輸送の安全確保です。『安全管理規程』に『安全基本方針』を次の通り掲げ、社長以下全従業員に周知・徹底しております。

- ① 私たちは、一致団結して輸送の安全確保に努めます。
- ② 私たちは、輸送の安全に関する法令及び関連する本規程、運転取扱細則、整備細則等をよく理解するとともにこれを遵守し、厳正、忠実に業務を遂行します。
- ③ 私たちは、事故・災害等が発生したときは、人命救助を最優先に行動し、すみやかに安全適切な処置をとります。
- ④ 私たちは、常に問題意識を持ち、必要な変革に果敢に挑戦します。

(2) 安全目標

輸送安全目標を次の通りです。

- ① 設備不具合による事故を発生させない。
- ② 人身障害事故を発生させない。

3. 事故等の発生状況とその再発防止措置

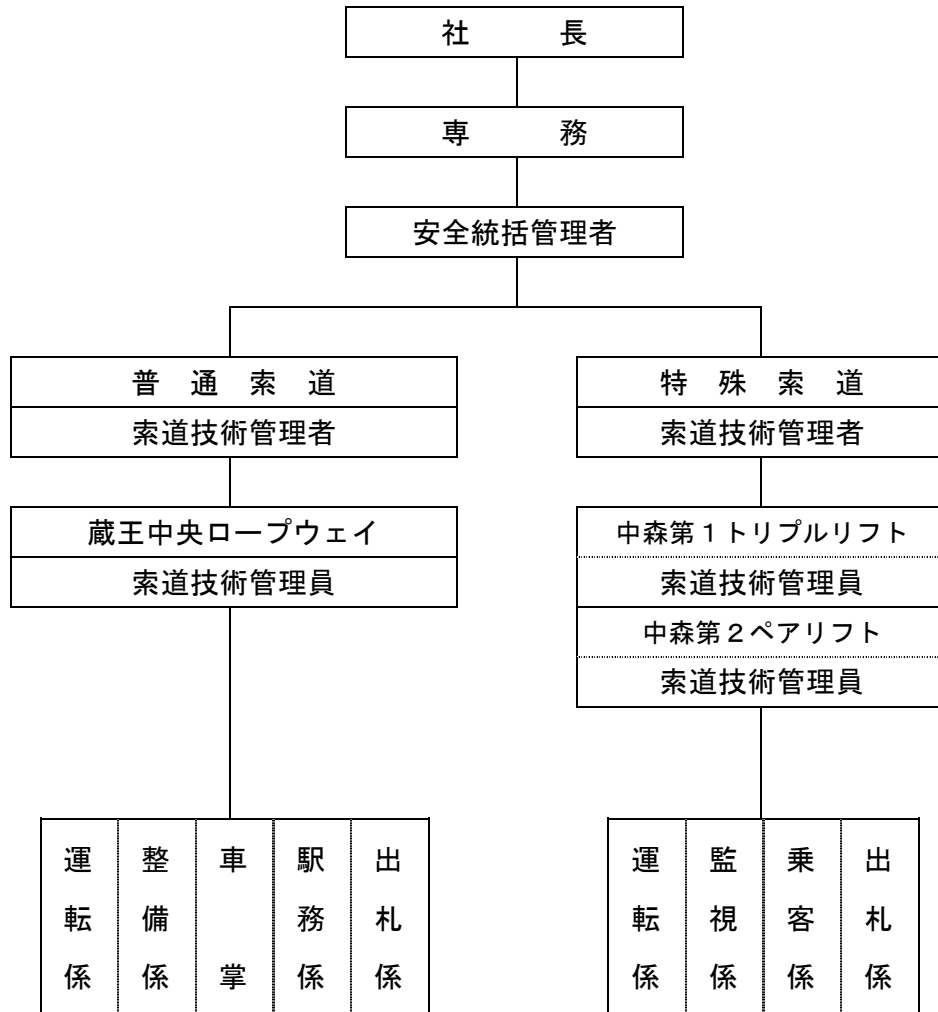
- (1) 索道運転事故
平成18年度、索道運転事故はありません。
- (2) 災害（地震や暴風雨、豪雪など）
平成18年度、災害による運転停止はありません。
なお、強風・雷等のためロープウェイは11日間延50時間、蔵王中森第2ペアリフトは1日間延3時間運行を停止しました。
- (3) インシデント（事故の兆候）
平成18年度、国土交通省へのインシデント報告はありません。
- (4) 行政指導等
平成18年度、東北運輸局からの指導はありません。

4. 輸送の安全確保のための取組み

- (1) 人材教育
当社では、輸送や皆様の安全に役立つよう、年2回（春・秋のロープウェイ整備運休期間の初日）労働安全衛生委員会を開いています。冬期従業員に対しては、シーズン営業開始前に施設及び取扱い等についての安全教育を実施しています。
- (2) 緊急時対応訓練
毎年、ロープウェイ整備運休期間中に、年2回従業員一同にて救助訓練・予備原動機取扱講習を実施しています。冬期従業員に対しては、シーズン営業開始前に救助訓練を実施しています。
- (3) 安全のための投資と支出
安全の維持・向上のため、毎年計画的に施設の修繕を行っております。
平成18年度は次の通り修繕等を行っております。
 - ① ロープウェイ2号車走行機オーバーホール
 - ② 中森第1トリプルリフト折り返し滑車軸交換
 - ③ 受索輪交換 ロープウェイ 11箇所 リフト 13箇所
 - ④ ロープウェイ誘導滑車ゴムライナー交換 4箇所
 - ⑤ ロープウェイ曳索・平衡索切詰 各1回
 - ⑥ キューピクル変圧器オイル全酸価値試験

5. 当社の安全管理体制

社長をトップとする安全管理組織を構築し、各責任者の責務を明確にしています。



社 長	輸送の安全の確保に関する最終的な責任を負う。
安全統括管理者	索道事業の輸送の安全の確保に関する業務を統括管理する。
索道技術管理者	安全統括管理者の指揮の下、索道の運行の管理、索道施設の保守管理、その他の技術上及び教育訓練等の事項に関する業務を管理する。
索道技術管理員	索道技術管理者の指揮の下、索道の運行の管理、索道施設の保守管理、その他技術上の事項に関する業務を管理する。

6. お客様との関係とお願い

(1) お客様からのご意見

当社では、お客様の立場に立った、より安全で信頼される索道事業を推進しております。お客様からのお寄せいただいた声は真摯に耳を傾け、当社の財産として、安全で信頼される索道事業を目指し、皆様の期待に応えられるよう努めてまいります。

- 「お客様の言葉」

それは私たちが行動していくための「原点」です。

- 「お客様の期待」

それは私たちが行動していくための「意欲」です。

- 「お客様の感動」

それは私たちが行動していくための「喜び」です。

- 「お客様の評価」

それは私たちが行動していくための「改革」です。

(2) お客様情報の管理

お客様の個人情報を守ることは私たちの基本的なルールです。お客様の情報を本人の同意がある場合、法令に基づく場合等の正当な理由なく、他に漏らす事はありません。

(3) 利用者等への注意事項

- ① 乗り降りに不慣れなお客様は、遠慮なく係員に声をかけて下さい。
- ② 空き缶・煙草の吸い殻・その他の物品を、乗っているリフト等から投げ捨てないで下さい。
- ③ 搬器から飛び降りたり、搬器を揺らさないで下さい。
- ④ 衣服・携帯品・髪の毛等が施設に巻き付かないように注意して下さい。
- ⑤ 混雑時は、ロープウェイ・リフトの定員乗車にご協力下さい。

7. ご連絡先

安全報告書へのご感想、当社の安全への取り組みに対するご意見をお寄せ下さい。

〒990-2301

山形県山形市蔵王温泉940-1

蔵王中央ロープウェイ株式会社 お客様係

TEL : 023-694-9168

FAX : 023-694-9167